



Lebensfreude
genießen

DIE REGION

SERVICE- WOHNEN IN LENGERICH

*Barrierefreies Wohnen im
Tecklenburger Land*

Lengerich (ostwestfälisch Liängeryk) ist eine Mittelstadt in der Region Tecklenburger Land (Kreis Steinfurt) im nördlichen Teil des Bundeslandes Nordrhein-Westfalen. Die liebenswerte Stadt hat gut 23.000 Einwohnern und liegt idyllisch zwischen Höhenzug des Teutoburger Waldes mit seinen Hügeln und Tälern und der flachen Parklandschaft des Münsterlandes mit den Seen und Wallhecken.

Vor Ort findet man attraktive Einkaufs- und Einkehrmöglichkeiten. Zusätzlich lockt die Stadt mit Innenstadtfesten und zahlreichen Veranstaltungen. Die herrliche Landschaft rundet das Bild ab.

Unweit des Stadtzentrums stehen 49 komfortable und barrierefreie 1-2 Zimmer-Wohnungen mit mit einer Wohnfläche von ca. 40 - 68 qm bezugsfertig bereit. Alle Wohnungen sind mit einer hochwertigen Küche, Terrasse oder Balkon, schwellenfreiem Bad (begehbare Dusche) sowie Aufzug ausgestattet.

KONTAKT

SIE INTERESSIEREN SICH FÜR UNSER MODERNES WOHNANGEBOT?

Gerne begrüße ich Sie zu einem persönlichen Beratungsgespräch vor Ort. Zur Terminvereinbarung nutzen Sie bitte die Telefonnummer **05481 9455-0** oder senden Sie uns eine E-Mail an **info@lengerich-seniorenresidenz.de**
Ich freue mich sehr auf Ihren Besuch.

Ihre Kunigunde Hundt, Einrichtungsleitung


Lebensräume & Pflege

Service-Wohnen
Seniorenresidenz Lengerich
Schulstraße 48 | 49525 Lengerich

Als Betreiber von hochwertig betreuten Wohnanlagen und Seniorenresidenzen verfügen wir über eine umfangreiche Kompetenz in der Betreuung von Menschen. Wir gestalten ein sicheres und umsorgtes Leben für unsere Bewohner.

www.compassio.de




compassio



SICHER UMSORGT WOHNEN

im schönen Lengerich



UNSER HAUS

MIT GUTEM GEFÜHL

in den eigenen vier Wänden

Unser Wohnkonzept ist für Menschen entworfen, die alle Vorzüge des selbstbestimmten Wohnens genießen möchten und sich dabei auf individuelle Unterstützung und Services gerne verlassen. Das Service-Wohnen im Zentrum von Lengerich bietet barrierefreie Wohnungen für Menschen, die gerne auf Unterstützung im Alltag wie auch in Notsituationen zurückgreifen möchten.

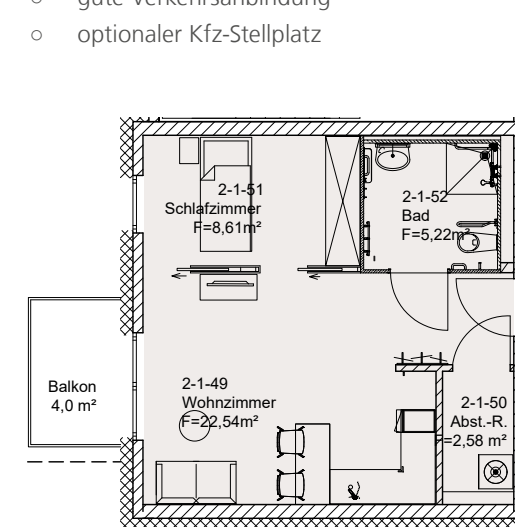
Der moderne Neubau präsentiert sich in einer lichtdurchfluteten Architektur, die sich harmonisch in die Umgebung einfügt. Die gute Verkehrsanbindung und die Nähe zur Fußgängerzone von Lengerich, bietet den Mietern und Mieterinnen viel Abwechslung, Freizeitmöglichkeiten und Wohnqualität zum Wohlfühlen. Durch die Nähe zur Seniorenresidenz Lengerich und deren Tagespflege bietet das Service-Wohnen im Obergeschoss der Residenz als auch im separaten Gebäude ein sicheres, und geborgenes Umfeld.

Das Haus sowie die Außenanlagen sind in den öffentlich zugänglichen Bereichen barrierefrei. Zudem stehen Außenstellplätze zur Verfügung. Die unmittelbare Nähe der barrierefreien Wohnungen zur Tagespflege und zum vollstationären Pflegebereich in der Seniorenresidenz Lengerich, ermöglicht eine optimale Versorgung für Menschen mit Unterstützungsbedarf und bietet ein liebevolles Zuhause zum Wohlfühlen.

UNSERE WOHNUNGEN

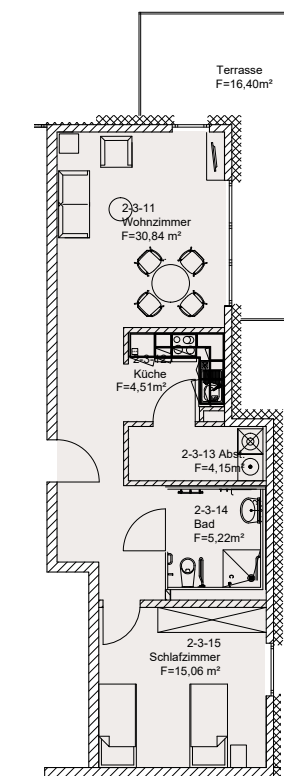
DAS ERWARTET SIE

- Barrierefreiheit
- gehobene Ausstattung
- große helle freundliche Räume
- breite Flure
- Aufzug in jedes Stockwerk
- Küche in jeder Wohnung
- barrierefreie sanitäre Sonderausstattung
- Armaturen und praktische Haltevorrichtungen im Bad
- Großzügige Balkone/ Terrassen
- Einkaufsmöglichkeiten, Apotheken und Ärzte in der Nähe
- gute Verkehrsanbindung
- optionaler Kfz-Stellplatz



Beispielgrundriss

**Vereinbaren Sie gerne
einen Besichtigungstermin:
Tel. 0581 9455-0**



Beispielgrundriss

UNSER SERVICE

INKLUDIERTER SERVICE

- Vermittlung entsprechender Fachberatung
- Vermittlung von Pflegediensten/Pflegeeinrichtungen
- Vermittlung von hauswirtschaftlichen Hilfen
- Vermittlung zusätzlicher Dienstleistungen (Friseur, Restaurants)
- Hilfestellung bei Behörden- und Amtsverkehr
- Vermittlung und Organisation von Freizeitangeboten
- regelmäßige Sprechzeiten der Verwaltung in der angeschlossenen Seniorenresidenz
- Hilfe bei der Suche nach einer Pflegeeinrichtung
- Vermittlung zu ausgewählten Umzugsfirmen

OPTIONALER SERVICE

- Verpflegungsangebote zum Mittag in der Seniorenresidenz
- Haustechnische Betreuung
- Unterstützung im Haushalt sowie Erledigungen von Hausarbeiten nach Ihren Wünschen
- Service im hauswirtschaftlichen Bereich
- Teilnahme an hausgemeinschaftlichen Freizeitaktivitäten in und außerhalb der Wohnanlage, z. B. Theaterbesuche, Ausflüge,...

RUNDUM WOHLFÜHL-PAKET

Warmmiete
inklusive Nebenkosten
Einbauküche
Serviceleistungen